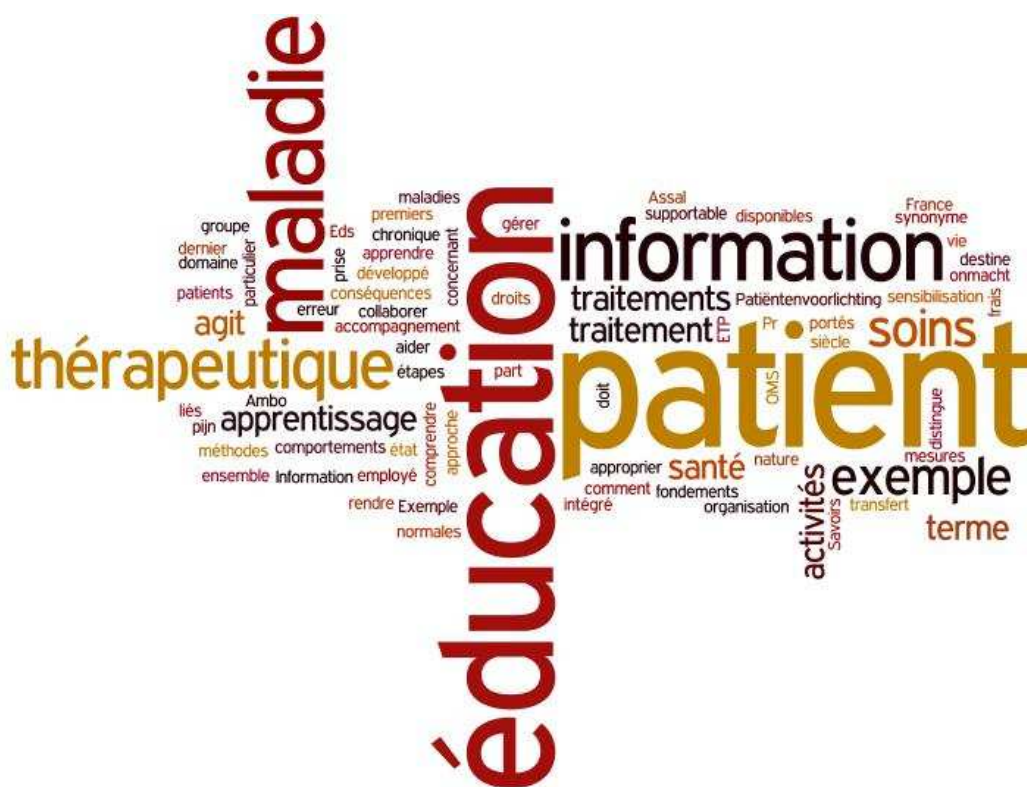


EDUCATION THERAPEUTIQUE DU PATIENT MALADIES CHRONIQUES

Bibliographie sélective



Mise à jour Octobre 2016

Sommaire

1. L'éducation thérapeutique du patient..... p.3

- 1.1. Documents de référence..... p.3
- 1.2. Circulaires, textes législatifs et réglementaires..... p.7
- 1.3. Rapports/Etudes/Actes de colloque p.8
- 1.4. Articles/Dossiers de périodiques p.9
- 1.5. Focus sur le patient expert p.10
- 1.6. Exemples de programmes/actions en ETP p.10
- 1.7. Quelques outils pédagogiques en ETP p.11

2. Maladies chroniques p.12

- 2.1. Documents de référence p.12
- 2.2. Rapports/Etudes/Actes de colloque p.13
- 2.3. Articles/Dossiers de périodiques p.13
- 2.4. Quelques outils ciblant des maladies chroniques spécifiques..... p.14

3. Des ressources pour aller plus loin p.17

- 3.1. Revues spécialisées p.17
- 3.2. Organismes et sites internet ressources p.18

1. L'éducation thérapeutique du patient

1.1. Documents de référence



Contexte politique et juridique de l'éducation du patient

SZYMCZAK Viviane, DEFIEF Priscille. Villeneuve d'Ascq : Centre de ressources et de formation à l'éducation du patient (CERFEP), Carsat Nord-Picardie, septembre 2016. 66 p.

http://www.crrcetp.fr/sites/default/files/ContextePolitiqueJuridiqueETP_Sept2016.pdf



Évaluation des programmes d'éducation thérapeutique des patients 2010-2014

HCSP, 12/10/2015. 43 p.

<http://www.hcsp.fr/explore.cgi/avisrapportsdomaine?clefr=528>



Démarche centrée sur le patient : information, conseil, éducation thérapeutique, suivi

Saint-Denis : HAS, mai 2015 (mis en ligne 25/06/2015). 8 p.

http://www.has-sante.fr/portail/jcms/c_2040144/fr/demarche-centree-sur-le-patient-information-conseil-education-therapeutique-suivi



Guide pratique de l'éducation thérapeutique du patient. Ensemble, construisons pour les maladies rares !

Paris : Alliance maladies rares, mars 2015. 58 p.

<http://urlz.fr/3zDZ>



Actualisation du référentiel de pratiques de l'examen périodique de santé (EPS). Prévention et dépistage du diabète de type 2 et des maladies liées au diabète

HAS, 13/02/2015. 98 p.

http://www.has-sante.fr/portail/jcms/c_2012494/fr/prevention-et-depistage-du-diabete-de-type-2-et-des-maladies-liees-au-diabete



Mise en œuvre de l'éducation thérapeutique du patient (ETP) dans le cadre de l'expérimentation PAERPA (personnes âgées en risque de perte d'autonomie)

HAS, juillet 2014. [En ligne]

http://www.has-sante.fr/portail/jcms/c_1742730/fr/mise-en-oeuvre-de-leducation-therapeutique-dans-le-cadre-de-lexperimentation-paerpa



Guide d'engagement des intervenants dans les programmes d'ETP

Paris : Ministère chargé de la santé-Direction générale de l'offre de soins, avril 2014. 17 p.

<http://urlz.fr/3zE1>



Guide de recrutement de patients-intervenants

Paris : DGS, avril 2014. 23 p.

<http://urlz.fr/3zE3>



Référentiel de compétences pour dispenser l'éducation thérapeutique du patient dans le cadre d'un programme. Document complémentaire à l'annexe 1 de l'arrêté du 23 mai 2013 relatif aux compétences requises pour dispenser ou coordonner l'éducation thérapeutique du patient

Saint-Denis : INPES, juin 2013. 34 p.

<http://www.inpes.sante.fr/FormationsEpS/pdf/dispenser-ETP.pdf>



Référentiel de compétences pour coordonner un programme d'éducation thérapeutique du patient. Document complémentaire à l'annexe 2 de l'arrêté du 23 mai 2013 relatif aux compétences requises pour dispenser ou coordonner l'éducation thérapeutique du patient

Saint-Denis : INPES, juin 2013. 33 p.

<http://www.inpes.sante.fr/FormationsEpS/pdf/coordonner-ETP.pdf>



Éducation thérapeutique du patient. Modèles, pratiques et évaluation

FOUCAUD Jérôme, BURY Jacques A., BALCOU-DEBUSSCHE Maryvette (et al.). Saint-Denis : INPES, 2010. 412 p. (Santé en action)

<http://www.inpes.sante.fr/CFESBases/catalogue/pdf/1302.pdf>



L'éducation thérapeutique intégrée aux soins de premiers recours. HAS, novembre 2009. 38 p

http://www.hcsp.fr/docspdf/avisrapports/hcsp20091112_edthsoprr.pdf



Structuration d'un programme d'éducation thérapeutique du patient dans le champ des maladies chroniques. Guide méthodologique

Saint-Denis : HAS, INPES, 06/2007. 106 p.

http://www.has-sante.fr/portail/upload/docs/application/pdf/etp_-_guide_version_finale_2_pdf.pdf



L'éducation thérapeutique du patient en 15 questions – Réponses

HAS, INPES, 2007. 5 p.

http://www.has-sante.fr/portail/upload/docs/application/pdf/questions_reponses_vvd.pdf

Pour aller plus loin* :



Education thérapeutique du patient (ETP). Dossier
HAS, mise à jour 19 juin 2014. [En ligne]

Retrouvez dans ce dossier électronique les documents édités par la Haute Autorité de Santé autour de l'Education Thérapeutique du Patient (documents pour la mise en œuvre, documents méthodologiques pour élaborer et évaluer des programmes d'ETP, documents pour les patients...). Des documents ou articles complémentaires sont également accessibles dans les rubriques « En savoir + » et « Voir aussi » du dossier.

http://www.has-sante.fr/portail/jcms/c_1241714/fr/education-therapeutique-du-patient-etp



L'éducation thérapeutique du patient. La maladie comme occasion d'apprentissage
TOURETTE-TURGIS Catherine. Bruxelles : De Boeck, 2015. 166 p. (Education thérapeutique, soin et formation)

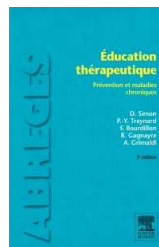
Cet ouvrage porte un regard sur les malades chroniques et l'éducation thérapeutique du patient : en posant la maladie comme une occasion d'apprentissage et de redéploiement personnel, l'ouvrage définit les activités qu'un malade chronique doit déployer pour se maintenir en santé et en vie. L'auteure décrit les compétences qu'un être humain déploie tout au long de la trajectoire de la maladie et de ses soins. En conséquence l'éducation thérapeutique proposée dans cet ouvrage s'inspire des courants les plus innovants de la formation des adultes et l'auteur consacre la quatrième partie de l'ouvrage à des propositions pour faire évoluer les conceptions traditionnelles de l'éducation thérapeutique.



Education thérapeutique du patient en ville et sur le territoire

TRAYNARD Pierre-Yves, GAGNAYRE Rémi. Paris : Maloine, 2013. 311 p. (Education du patient)

Cet ouvrage s'interroge sur la mise en œuvre de l'éducation thérapeutique du patient en ville, après avoir été expérimentée initialement et mise en place en milieu hospitalier. Des témoignages de professionnels de santé impliqués dans l'éducation thérapeutique en ville et sur le territoire ont été recueillis. L'ouvrage expose également des descriptions de pratiques individuelles ou collectives, des expériences originales et des exposés sur l'état actuel des recherches. Les auteurs montrent comment inscrire l'éducation thérapeutique dans le parcours de soin global du patient.



Education thérapeutique. Prévention et maladies chroniques. 3^{ème} édition

SIMON Dominique, TRAYNARD Pierre-Yves, BOURDILLON François (et al.). Paris : Masson, 2013. 370 p. (Abrégés de médecine)

Cette 3^{ème} édition propose de nouveaux articles sur la créativité, la pédagogie et les dimensions psychosociales, comme l'empathie. L'ouvrage débute par la description des principes de l'éducation thérapeutique, se poursuit par la question de l'annonce du diagnostic et le travail de deuil face à la maladie, puis livre des réflexions sur l'importance de la qualité relationnelle soignant/soigné afin d'amener le patient à bien observer son traitement. De nombreux exemples d'interventions éducatives sont présentés et s'adaptent à diverses maladies chroniques. L'ouvrage se termine sur la problématique de la gestion des équipes multidisciplinaires, sur le concept du patient expert et ressource de son propre traitement, sur l'importance de l'évaluation des programmes en matière d'éducation thérapeutique du patient, ainsi que sur l'organisation et les enjeux de cette approche en France.



Les éducations en santé. Education pour la santé, éducation thérapeutique, éducation à porter soins et secours

TESSIER Stéphane. Paris : Maloine, 2012. 216 p. (Education du patient)

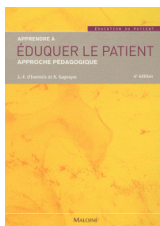
Cet ouvrage traite des trois activités couvertes par l'éducation en santé : l'éducation pour la santé, qui est l'action d'accompagner les personnes dans leurs choix de vie en leur apportant les connaissances pour faire ces choix ; l'éducation thérapeutique du patient qui confère aux patients les compétences de gestion de leur traitement ; l'éducation à porter soins et secours qui donne aux individus et aux familles les capacités d'agir et de réagir face aux diverses situations de la vie courante. Il décrit les méthodologies appliquées à chacune d'elles, les institutions mobilisées et les relations d'aides



L'éducation thérapeutique des patients. Accompagner les patients avec une maladie chronique : nouvelles approches. 3^{ème} édition

LACROIX Anne, ASSAL Jean-Philippe. Paris : Maloine, 2011. 220 p. (Education du patient)

Cette troisième édition enrichie traduit la croissance et le développement de l'éducation thérapeutique du patient pour toutes les maladies chroniques. L'éducation du patient fait l'objet de formations continues universitaires à l'adresse des soignants. A partir de l'expérience du diabète, cette dernière édition démontre l'importance du travail interdisciplinaire, valorise l'expérience clinique et met en évidence la transformation des domaines de compétence et des champs professionnels.



Apprendre à éduquer le patient. Approche pédagogique

D'IVERNOIS Jean-François, GAGNAYRE Rémi. Paris : Maloine, 2011. (Education du patient)

Ce livre analyse les principes théoriques sur lesquels se fonde l'éducation du patient. Il présente une approche et un ensemble de méthodes pédagogiques permettant de structurer des actions et des programmes d'éducation thérapeutique. Cette nouvelle édition a pris en compte l'ensemble des expériences et des pratiques qui se sont développées au cours des dernières années.



Comment motiver le patient à changer ?

GOLAY Alain, LAGGER Grégoire, GIORDAN André. Paris : Maloine, 2009. 247 p. (Education du patient)

L'ouvrage présente cinq dimensions par lesquelles doit passer l'éducation du patient pour le motiver : cognitive, émotionnelle, infracognitive, métacognitive, perceptive. A travers ces 5 dimensions est proposée une évolution de l'entretien motivationnel. Des exemples d'ateliers sont décrits dans une troisième partie, pouvant aider les soignants pour leurs projets de formation.

**disponible au Centre de Ressources Documentaires Régional de l'IREPS MP*

1.2. Circulaires, textes législatifs et réglementaires

Avis relatif à la mise en œuvre de l'éducation thérapeutique du patient depuis la loi n°2009-879 du 21 juillet 2009 portant réforme de l'hôpital et relative aux patients, à la santé et aux territoires (HPST)

Paris : HCSP, 12/2015. 43 p.

<http://urlz.fr/3zE9>

Arrêté du 14 janvier 2015 relatif au cahier des charges des programmes d'éducation thérapeutique du patient et à la composition du dossier de demande de leur autorisation et de leur renouvellement et modifiant l'arrêté du 2 août 2010* modifié relatif aux compétences requises pour dispenser ou coordonner l'éducation thérapeutique du patient

Ministère des finances et des droits publics, Ministère des affaires sociales, de la santé et des droits des femmes, 14 janvier 2015. [En ligne]

<http://urlz.fr/3zEp>

Arrêté du 31 mai 2013 modifiant l'arrêté du 2 août 2010* relatif aux compétences requises pour dispenser l'éducation thérapeutique du patient.

<http://urlz.fr/3zEq>

** Arrêté du 2 août 2010 relatif aux compétences requises pour dispenser l'éducation thérapeutique du patient.*

<http://www.legifrance.gouv.fr/affichTexte.do?cidTexte=JORFTEXT000022664581&dateTexte=&categorieLien=id>

Décret n°2013-449 du 31 mai 2013 relatif aux compétences requises pour dispenser ou coordonner l'éducation thérapeutique du patient.

<http://urlz.fr/3zEs>

Arrêté du 2 août 2010 relatif au cahier des charges des programmes d'éducation thérapeutique du patient et à la composition du dossier de demande de leur autorisation

<http://urlz.fr/3zEt>

Décret n°2010-904 du 2 août 2010 relatif aux conditions d'autorisation des programmes d'éducation thérapeutique du patient.

<http://urlz.fr/3zEw>

Loi HPST. Articles définissant l'Education thérapeutique du patient dans le Code de la Santé Publique. 3 p.

http://www.sfcadio.fr/sites/default/files/pdf/Loi_HPST-a444.pdf

1.3. Rapports/Etudes/Actes de colloque



Le patient traceur en ville. Guide méthodologique

HAS, janvier 2016 (mis en ligne 31/03/2016). [En ligne]

http://www.has-sante.fr/portail/jcms/c_2614161/fr/le-patient-traceur-en-ville



5èmes rencontres d'Éducation Thérapeutique

Santé Education Formation, Lyon, 4 décembre 2015 [Diaporamas et vidéos des interventions]

<http://www.se-for.com/colloques/rencontres-etp-2015/>



De l'observance à l'adhésion, par la décision partagée. Quatre groupes de recommandations de la conférence citoyenne des 1^{er} et 2 juin 2015

Le CISS, think tank Coopération patients, [im]Patient, Chroniques & Associés, 3 juillet 2015. 18 p.

<http://www.leciss.org/sites/default/files/Recommandations-OBSERVANCE.pdf>



Evolution des relations soignants-malades au regard des pratiques d'éducation thérapeutiques

OBERTELLI Patrick. Paris : CNAM, Centre de recherche sur la formation, CentraleSupélec, 03/2015. 131 p.

http://crf.cnam.fr/medias/fichier/rapport-recherche-etp-relations-soignants-malades_1446633185645-pdf



De la pratique à la recherche en éducation thérapeutique du patient : aspects méthodologiques. Résumés du colloque du 29 janvier 2015, Paris

Paris : EHESP, IReSP, SFSP, Ministère des Affaires sociales, de la Santé et des Droits des Femmes, février 2015. 20 p.

<http://www.iresp.net/files/2015/02/Livret-des-r%C3%A9sum%C3%A9s-Colloque-ETP-Site-IReSP.pdf>



Quelle ETP pour le patient pluripathologique ?

XIX^{ème} Journée de l'IPCEM, 15 janvier 2015 [Diaporamas et vidéo des interventions]

<http://www.ipcem.org/JOURNEES/resume2015.php>



L'éducation thérapeutique du patient (ETP), une pièce maîtresse pour répondre aux nouveaux besoins de la médecine

BASDEVANT Arnaud, CORVOL Pierre, JAFFIOL Claude (et al.). Académie nationale de médecine, décembre 2013. 23 p.

<http://www.academie-medicine.fr/wp-content/uploads/2014/01/jaffiolRapport-ETP-vot%C3%A9-10-XII-13-3.pdf>



L'empowerment et l'éducation du patient

DOUMONT D., AUJOULAT I. Université Catholique de Louvain-Unité d'éducation pour la santé, août 2002. 24 p.

<http://www.uclouvain.be/cps/ucl/doc/reso/documents/dos18.pdf>

1.4. Articles/Dossiers de périodiques

De la pratique à la recherche en éducation thérapeutique du patient

GAGNAYRE Rémi, LOMBRAIL Pierre. *Questions de santé publique*, n° 29, juin 2015. 4 p.

http://www.iresp.net/files/2015/06/QSP_IReSP-n--29.Web_.pdf

« Education thérapeutique : quelles (trans)formations des soignants, des patients, des équipes ? » Congrès 2015

Santé éducation, n° 2, 04/2015. 30 p.

http://www.afdet.net/AFDET_fichup/journal-1000.pdf

Education thérapeutique : approche centrée sur le patient. Une approche philosophique de l'éducation thérapeutique du patient

BARRIER Philippe. *Santé éducation*, n° 3, 07/2014. pp. 18-21

http://www.afdet.net/AFDET_fichup/journal-832.pdf#page=18

Congrès 2014 « Travailler ensemble en éducation thérapeutique du patient ». Dossier

BRESSON Régis, FOURNIER Cécile, BENTZ Laurence (et al.). *Santé éducation*, n° 2, 04/2014. pp. 4-31

http://www.afdet.net/AFDET_fichup/journal-821.pdf

Les composantes de la mise en œuvre d'un programme d'éducation thérapeutique du patient en médecine générale : des recommandations à la pratique. *Santé éducation*, vol. 22, n°3, septembre 2012. pp. 10-14

http://www.afdet.net/AFDET_fichup/journal-409.pdf#page=10

L'éducation thérapeutique du patient. Dossier

MNH (Mutuelle nationale des hospitaliers et des professionnels de la santé et du social). *Soins*, n°771, décembre 2012. 21 p.

<http://www.mnh.fr/telechargement/SOINS-TAP2012.pdf>

Education thérapeutique. Concepts et enjeux. Dossier

SANDRIN-BERTHON Brigitte, ZIMMERMANN Cécile, LACROIX Anne (et al.). *ADSP*, n° 66, mars 2009. pp. 9-59

<http://www.hcsp.fr/Explore.cgi/adsp?clef=106>

Pour aller plus loin :

Impact de l'éducation thérapeutique sur les habitudes de vie : perception des patients et de leurs proches

GARBACZ Laure, JULLIERE Yves, ALLA François (et al.). *Santé Publique*, Vol. 27, n°4, 07/2015, pp. 463-470

Disponible en consultation au centre de ressources de l'IREPS MP

Fonctions et compétences de coordination en éducation thérapeutique

FOUCAUD Jérôme, OIRY Ewan, FLUCK Claude (et al.). *Santé publique*, vol. 27, n° 1 supplément, 01/2015. pp. 51-60

Disponible en consultation au centre de ressources de l'IREPS MP

Spécificités pédiatriques du concept d'éducation thérapeutique du patient : analyse de la littérature de 1998 à 2012

COLSON Sébastien, GENTILE Stéphanie, CÔTE José (et al.). *Santé publique*, vol. 26, n° 3, 05/2014. pp. 283-295

Disponible en consultation au centre de ressources de l'IREPS MP

Education thérapeutique et promotion de la santé : quelle démarche éducative ?

SANDRIN Brigitte. *Santé publique*, vol. 25, suppl. 2, 2013. pp. s125-s135

Disponible en consultation au centre de ressources de l'IREPS MP

Education thérapeutique en court séjour : quelles limites ? Cas de patients cardiovasculaires

THIAM Yacine, GERBAUD Laurent, GRONDIN Marie-Ange (et al.). *Santé publique*, vol. 24, n° 4, 07/2012. pp. 291-302

Disponible en consultation au centre de ressources de l'IREPS MP

1.5. Focus sur le patient expert

Patients intervenants et associations de patients en éducation thérapeutique. Bibliographie sélective

Centre de ressources et de formation à l'éducation du patient, mise à jour 15/04/2016. 9 p.

http://crrcetp.fr/sites/default/files/Cerfep-bibliographie_PatientExpert_2.pdf

La relation soignant-soigné avec un patient expert [Mémoire]

PILARDEAU Camille. IFSI de l'Eure, Centre Hospitalier Intercommunal Eure/Seine, 2015. 44 p.

<http://www.infirmiers.com/pdf/tfe-camille-pilardeau.pdf>

Le patient expert, comment transmettre son expérience face à la maladie [Reportage]

MyTF1News, 31/01/2016. 00:02:14

<http://lci.tf1.fr/jt-we/videos/2016/le-patient-expert-comment-transmettre-son-experience-face-a-8711597.html>

Le patient expert dans les établissements de santé. Mémoire EHESP de Module Interprofessionnel (MIP)

BESSION Audrey, CROS Rémi, DRILLAT Jean-Philippe (et al.). Rennes : EHESP, 2013. 42 p.

http://fulltext.bdsp.ehesp.fr/Ehesp/Memoires/mip/2013/groupe_16.pdf

1.6. Exemples de programmes/actions en ETP

L'ETP aide les malades atteints de maladie de Parkinson

Priorités santé, n° 44, 09/2015. p.9

http://www.cres-paca.org/depot_arkcms_crespaca/depot_arko/articles/645/telecharger_doc.pdf#page=9

Un programme d'éducation du patient destiné aux diabétiques en situation de précarité : "Etre tous partants"

Priorités santé, n° 43, mai-juin-juillet-août 2015. p.9

http://www.cres-paca.org/depot_arkcms_crespaca/depot_arko/articles/560/telecharger_doc.pdf

Education thérapeutique de proximité. Programme en ambulatoire par des professionnels de premier recours pour les patients atteints d'un diabète : un modèle exportable ?

BIREBENT Matthieu, MAUVEZIN Christiane. *Santé éducation*, n° 1, 01/2014. pp. 12-15

http://www.afdet.net/AFDET_fichup/journal-656.pdf#page=12

« Un voyage de mille pieds commence toujours par un pas... » (Lao Tseu)

CHAMBENOIS Laurence. *Santé éducation*, n° 1, 01/2014. p. 10-11

http://www.afdet.net/AFDET_fichup/journal-656.pdf#page=10

ETAP Durtol : une expérience de collaboration entre un centre de réadaptation et la médecine de ville

PRUILHERE-VAQUIER Sylvie. *Santé éducation*, n° 1, 10/2013. pp. 6-9

http://www.afdet.net/AFDET_fichup/journal-627.pdf#page=6

Activités d'éducation thérapeutique proposées par les établissements de santé de la Région Lorraine. Enquête EPATEL

LEGRAND K., GENDARME Sophie, COYARD Hélène (et al.). *Santé publique*, vol. 24, n° 2. 03/2012. pp. 93-104

Disponible en consultation au centre de ressources de l'IREPS MP

Education thérapeutique du patient et troubles de la déglutition

WOISARD Virginie, SORIANO Gaëlle. *Journal de l'AFDET*, vol. 22, n° 1. 03/2012. pp. 6-9

http://www.afdet.net/AFDET_fichup/journal-393.pdf#page=6

Hôpital de Montaigne, Astugue (65) : onze ans d'expérience en éducation thérapeutique du patient et BPCO / Insuffisance respiratoire chronique

LAFITTE Pascale. *Journal de l'AFDET*, vol. 22, n° 1. 03/2013. pp. 2-4

http://www.afdet.net/AFDET_fichup/journal-393.pdf#page=2

Education thérapeutique des patients hémophiles : évaluation pédagogique et formative de 10 programmes

ANE Anne-Marie, WINTZ Lydie, SANNIE Thomas (et al.). *Santé publique*, vol. 23, n° 2, 03/2011. pp. 123-134

Disponible en consultation au centre de ressources de l'IREPS MP

1.7. Quelques outils pédagogiques en ETP



COMETE : pour développer les compétences psychosociales en éducation du patient

[Malette pédagogique]

SAUGERON Benoît, SONNIER Pierre, MARCHAIS Stéphanie (et al.). CRES Paca, 09/2015.

[En ligne]

Cet outil permet de mieux prendre en compte les compétences psychosociales en aidant et accompagnant les professionnels de l'éducation thérapeutique à aborder cette thématique dans des temps de partage, que ce soit pendant le bilan éducatif partagé, les séances éducatives ou l'évaluation. La valise est composée d'activités diverses dont des jeux pour aider les personnes atteintes (ou non) de maladie chronique à mieux vivre avec. Les émotions sont particulièrement abordées.

<http://urlz.fr/3zEB>



Le Variator [Malette pédagogique]
IPCCEM, 2009

Cet outil permet au patient d'identifier les avantages et les freins qui selon lui influent sur son état de santé, de réaliser l'importance qu'il accorde à chaque facteur et de discuter avec le soignant des facteurs sur lesquels il pense pouvoir agir (cholestérol, hypertension, tabac, traitement, facteurs professionnels, stress, hérédité, surpoids, pollution générale, dépression, alcool, infection, comportement alimentaire...).

Outil accessible au Centre de Ressources Documentaires Régional de l'IREPS MP



Boîte à outils interactive pour les formateurs en éducation du patient [DVD]
Saint-Denis : INPES, 2008

Cet outil a pour objectif de mettre à disposition des formateurs des éléments conceptuels de base et des supports pédagogiques pour préparer et animer leurs formations en éducation du patient. Il propose des activités de formation, fournit des apports théoriques, présente les liens utiles de sites internet et de lieux ressources en éducation du patient et propose une rubrique "A voir / à lire" avec des extraits de vidéos et une liste de vidéos et de livres pouvant être utilisés en formation.

<http://outils-formateurs-education-patient.inpes.fr/>

Pour aller plus loin :



Education thérapeutique du patient. Catalogue des outils de prévention

IREPS Pays de la Loire, 10/2009. 210 p.

Ce catalogue a été réalisé par les centres de ressources documentaires de l'Instance régionale d'éducation et de promotion de la santé des Pays de la Loire/IREPS. Il a été conçu pour accompagner le travail des professionnels de santé qui mettent en œuvre des séances d'éducation thérapeutique du patient. 135 outils sont répertoriés. La recherche peut se faire par titre, par support, par public et par localisation géographique.

<http://www.irepspdl.org/docs/Fichier/2015/2-150330081945.pdf>

2. Maladies chroniques

2.1. Documents de référence



Prévention et dépistage du diabète de type 2 et des maladies liées au diabète. Actualisation du référentiel de pratiques de l'examen périodiques de santé (EPS)
Paris : HAS, octobre 2014 (mis en ligne le 13/02/2015). 98 p.

http://www.has-sante.fr/portail/jcms/c_2012494/fr/prevention-et-depistage-du-diabete-de-type-2-et-des-maladies-liees-au-diabete



Evaluation du plan pour l'amélioration de la qualité de vie des personnes atteintes de maladies chroniques 2007-2011

Paris : HCSP, 05/2013. 133 p. (Evaluation)

<http://urlz.fr/3zEF>



Prise en charge des maladies chroniques

HAS, 14/01/2013. [En ligne]

http://www.has-sante.fr/portail/jcms/c_1241701/fr/prise-en-charge-des-maladies-chroniques

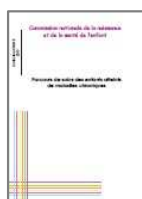


Maladies chroniques. Dossier

OMS, s.d. [En ligne]

http://www.who.int/topics/chronic_diseases/fr/

2.2. Rapports/Etudes/Actes de colloque



Parcours de soins des enfants atteints de maladies chroniques

CHEVALLIER Bertrand. Paris : CNNSE, 08/2015. 44 p. (Collection CNNSE 2015)

<http://urlz.fr/3zEM>



Qualité de vie des personnes atteintes de maladies chroniques. Restons mobilisés.

Actes de colloque du 18 octobre 2012

Paris : Ministère des affaires sociales et de la santé, SFSP, 12/2012. 96 p.

http://www.sfsp.fr/img/produits/web_01_96_Sante_Societe_17.pdf

2.3. Articles/Dossiers de périodiques

Maladies chroniques et innovations. Dossier

CZERNICHOW Pierre, BORGES DA SILVA Georges, PIKUS Anne-Claire (et al.). *Santé publique*, vol. 27, n° 1 supplément, 01/2015. 225 p.

Disponible en consultation au Centre de ressources de l'IREPS MP

L'observance en éducation thérapeutique : un concept pertinent ? Une revue systématique de la littérature autour du diabète de type 2

DEBUSSCHE Xavier. *Education, Santé, Société*, vol. 1, n° 2, 2015. pp. 213-227

<http://unires-edusante.fr/education-sante-societes-vol-1-n2/>

L'éducation thérapeutique du patient diabétique revisitée

RUIZ Juan. *Revue Médicale Suisse*, n° 433, 2014. pp. 1241-1244

<http://urlz.fr/3zEO>

Compétences psychosociales et éducation thérapeutique du patient diabétique de type 1 : une revue de littérature

FONTE David, APOSTOLIDIS Thémis, LAGOUANELLE-SIMEONI Marie-Claude. *Santé publique*, Vol. 26, n° 6, 11/2014. pp. 763-777

Disponible en consultation au Centre de ressources de l'IREPS MP

Solidarité diabète : patients et professionnels, partenaires dans l'éducation thérapeutique de personnes diabétiques en situation de précarité

CORBEAU Catherine, BOEGNER Catherine, FASSIER Michelle (et al.). *Santé publique*, vol. 25, supplément 2, 2013. pp. s225-s233

Disponible en consultation au Centre de ressources de l'IREPS MP

Améliorer la prise en charge des pathologies chroniques. 1. Problématique

HUARD P., SCHALLER P. *Pratiques et Organisation des soins*, vol. 41, n°3, juillet-septembre 2010. pp. 237-245.

http://www.ameli.fr/fileadmin/user_upload/documents/POS1003_Pathologies_chroniques_-_problematique.pdf

Améliorer la prise en charge des pathologies chroniques. 2. Stratégie

HUARD P., SCHALLER P. *Pratiques et Organisation des soins*, Vol. 41, n°3, juillet-septembre 2010. pp. 247-255.

http://www.ameli.fr/fileadmin/user_upload/documents/POS1003_Pathologies_chroniques_-_strategie.pdf

Les affections de longue durée. Dossier

PERROT Pascal. *ADSP*, n° 59, juillet 2007. pp. 17-60

<http://fulltext.bdsp.ehesp.fr/Hcsp/ADSP/59/ad591760.pdf?1GX98-8XQ61-G8WK3-86KG0-8Q419>

2.4. Quelques outils pédagogiques ciblant des maladies chroniques spécifiques

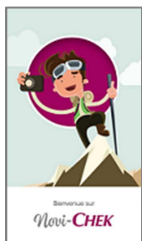


Julie et le psoriasis [Web série]

Janssen France, 01/09/2016. 4 épisodes

Le psoriasis est une maladie chronique de la peau qui touche 2 à 3 millions de personnes en France (1). Dans cette websérie, découvrez les aventures de Julie, atteinte de psoriasis. Adolescente, vivre avec un pso n'est pas facile tous les jours, heureusement, ses conseils sont précieux.

<http://urlz.fr/4hda>



Novi-CHEK [Serious game]

Laboratoire Roche Diabetes Care France, 2016

Conçue par l'agence Interaction Healthcare en collaboration avec des infirmiers(ères) d'éducation des patients, cette application propose aux 13-25 ans d'acquérir progressivement les connaissances et les savoir-faire nécessaires pour bien gérer leur maladie, répondre aux questions qu'ils se posent, et d'offrir aux soignants un outil relais en dehors de l'hôpital.

<http://buzz-esante.fr/novi-check/?platform=hootsuite>



Rififi à Daisy Town [Serious game]

Fédération Française des Diabétiques, 2016

Ce jeu, conçu en collaboration avec Zippyware et Anuman Interactive, a pour but de sensibiliser au diabète de type 2, à ses différents facteurs de risque et aux moyens de prévention existants.

<http://www.afd.asso.fr/diabete/serious-game>



AsthmaClic [Serious game]
Association Asthme & Allergies, 2014

Un serious game à destination des personnes atteintes d'asthme visant à les rendre autonomes dans la gestion de leur pathologie chronique.

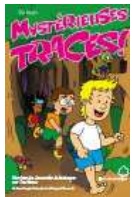
<http://asthmacliv.fr/>



Mallette pour les soignants en éducation thérapeutique dédiée à la Dermatite Atopique de l'enfant [Mallette pédagogique]
Université de Nantes, 2013

Le contenu de cette mallette est le fruit d'un travail collectif de l'école de l'atopie de Nantes et du Groupe Français d'Éducation Thérapeutique en Dermatologie. L'ensemble des documents qu'elle contient constitue un support écrit pour : une session d'éducation thérapeutique (ET) collective concernant les patients atteints de dermatite atopique (DA) et un programme d'éducation thérapeutique individuelle. Les différents modules et fiches outils sont des propositions, des exemples de ce qui peut être fait lors d'une séance d'ET. A chaque équipe de se les approprier, de les faire évoluer, d'en créer d'autres...

<http://www.decas.univ-nantes.fr/certif2013/malletteEDA/Accueil.html>

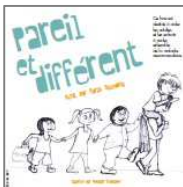


De bien mystérieuses traces !

SCHNYDER Marie-Angela, SANTOSCHI Raphaël, Ligue pulmonaire Suisse, 2012 [Ouvrage]

Ce support s'adresse aux jeunes asthmatiques. Il permet à l'enfant d'améliorer ses connaissances concernant la maladie afin de mieux la prendre en charge. Les informations apportées sont complétées par des exercices pour qu'il puisse vérifier ce qu'il a retenu.

http://www.liguelpulmonaire.ch/uploads/tx_pubshop/Bande_dessinee_mysterieuses_traces_01.pdf



Pareil et différent

SALMONA Sarah, GRESILLON Romain, AFM, 2011 [Ouvrage]

Ce livre s'adresse aux enfants atteints de maladie neuromusculaire. Il a pour vocation de leur apporter une meilleure connaissance de la maladie mais aussi de les aider à se sentir moins seul. C'est un outil utile pour favoriser le dialogue entre ces enfants et leurs proches afin qu'ils puissent aborder, sans tabou, toutes les conséquences liées à la maladie sur leur vie quotidienne.

http://education.telethon.fr/IMG/pdf/pareil_et_differeant.pdf



Maladie d'Alzheimer et maladies apparentées. Education pour la santé du patient. Formation de soignants [CD-Rom]

BLANCHARD François, BRUDON Frédérique, DE FACQ Pierre (et al.). Saint-Denis : INPES, 2007

Ce CD-Rom est destiné aux formateurs de soignants prenant en charge des patients atteints de la maladie d'Alzheimer et pathologies apparentées. Il apporte les ressources pédagogiques nécessaires à la préparation et à l'animation d'une formation (organisée en 3 modules de 1h30 à 2h30) visant à mettre en œuvre une relation de soins et une démarche éducative centrée sur le patient. Cet outil contient des activités pédagogiques, des éléments de contenu théoriques, des ressources complémentaires, un outil d'évaluation, des documents et supports d'animation, ainsi qu'un bon de commande.

Outil accessible au Centre de Ressources Documentaires Régional de l'IREPS MP



L'asthme... échanges de savoirs [DVD]

LAMOUR Patrick, DAVID Valérie, LE VAILLANT Patrick. Réseau Asthme 44, CREDEPS Nantes-Pays de la Loire, 2007

Ce DVD a pour objectif de présenter le travail d'éducation thérapeutique collective mené auprès des enfants asthmatiques et de leurs parents. Le film permet, à l'aide d'extraits, de suivre la préparation et le suivi des séances collectives par les soignants, la conduite et l'animation des séances, d'entendre les attentes, les besoins, les représentations et le vécu des enfants et des parents. Le film est complété par des éléments d'information et de réflexion autour de l'intérêt et des bénéfices de cette approche collective et par une présentation du Réseau Asthme 44.

Outil accessible au Centre de Ressources Documentaires Régional de l'IREPS MP



EdDias'. Guide d'aide à l'action en éducation du patient diabétique de type 2 [CD-Rom]

DANDE Antonia, VINCENT Isabelle. Saint-Denis : INPES, 2004

EdDias' est un CD-Rom destiné aux professionnels de santé qui souhaitent mettre en oeuvre des activités d'éducation du patient diabétique de type 2. Il s'agit d'une boîte à outils organisée en trois chapitres : préparer le projet, mettre en œuvre des séances éducatives, accéder aux ressources.

Outil accessible au Centre de Ressources Documentaires Régional de l'IREPS MP



Gluciweb [Serious games]

Association Les Diablotines, s.d.

Plateforme de supports d'éducation pour les patients diabétiques.

<http://www.gluciweb.com/>

Retrouvez les outils accessibles en ligne ici :



Portail des outils numériques

IREPS Midi-Pyrénées, 2016

Vous trouverez ici, organisés par thématique puis par public, différents outils pédagogiques (kits pédagogiques, vidéos, sites internet, serious games...) gratuit et disponibles et/ou téléchargeables en ligne.

http://www.netvibes.com/docirepsmp#Education_therapeutique_du_patient

3. Des ressources pour aller plus loin

3.1. Revues spécialisées



Education du Patient & Enjeux de Santé [Arrêtée]

Centre d'éducation du patient asbl

Cette revue s'adresse à toutes les personnes intéressées par le problème de l'information et l'éducation à la santé du patient et de son entourage. Son objectif est d'aider les professionnels de la santé à rester informés des idées, expériences, mouvements et nouveaux programmes d'éducation à la santé du patient.

http://www.educationdupatient.be/cep/pages/epes/EPES_01.htm



Santé Éducation

AFDET

Cette revue, éditée par l'Association Française pour le Développement de l'Éducation Thérapeutique, comprend des articles théoriques (de pédagogie, de santé publique, de sciences humaines), la présentation et l'analyse de pratiques de terrain ainsi qu'une bibliographie relative à l'éducation thérapeutique. Elle paraît 4 fois par an, s'ajoute à cela un numéro spécial publié au moment du congrès.

<http://www.afdet.net/Journal-presentation.lasso>



La Santé en Action

INPES

Entièrement consacrée à l'éducation pour la santé, cette revue est conçue pour être à la fois un outil d'information, de réflexion et d'aide à l'action. Les articles sont rédigés par des professionnels de l'éducation pour la santé, infirmières, éducateurs de santé, acteurs de terrain, membres d'associations et par des chercheurs spécialisés, sociologues, psychologues. Ces auteurs témoignent de leurs pratiques et méthodes d'intervention. La revue consacre une rubrique régulière sur le thème de l'éducation pour la santé du patient.

<http://www.inpes.sante.fr/SLH/default.asp>



Promotion de la santé et prévention des maladies chroniques au Canada : Recherche, politiques et pratiques

Agence de la santé publique du Canada

Revue scientifique mensuelle en ligne de la Direction générale de la promotion de la santé et de la prévention des maladies chroniques de l'Agence de la santé publique du Canada. Elle contient des articles sur la prévention des maladies, la promotion de la santé et l'équité en santé dans les domaines des maladies chroniques, des blessures et de la santé à toutes les étapes de la vie. Le contenu inclut des travaux de recherche dans divers domaines, notamment la santé publique et communautaire, l'épidémiologie, la biostatistique, les sciences comportementales et sociales, les services de santé et l'économie.

<http://www.phac-aspc.gc.ca/publicat/hpcdp-pspmc/index-fra.php>

3.2. Organismes et sites internet ressources



Association française pour le développement de l'Education thérapeutique (AFDET)

L'AFDET s'efforce de promouvoir une éducation thérapeutique intégrée aux soins et fondée sur la qualité de la relation soignant/soigné. L'Afdet s'applique en permanence à améliorer ses pratiques, au service des professionnels de santé et des personnes malades.

<http://www.afdet.net/>



Centre Régional de ressources et de formation à l'éducation du patient (Cerfep)

Le Cerfep a pour mission de promouvoir la culture et les pratiques dans le domaine de l'éducation du patient. Il accompagne les équipes soignantes pour les aider à mettre en œuvre et évaluer des projets en éducation du patient (formation action). Il propose un accès en ligne à leur base de données bibliographiques.

http://www.carsat-nordpicardie.fr/index.php?option=com_content&view=article&id=7&Itemid=16

Le Centre Régional de Ressources et de compétences en ETP (CRRCETP)

Le Centre Régional de Ressources et de Compétences en ETP est une structure coordonnée par le CERFEP de la CARSAT Nord Picardie (Caisse d'Assurance Retraite et de la Santé au Travail). La création du CRRCETP émane de la loi HPST (Hôpital Patients Santé Territoires). A ce titre, l'ARS Nord Pas-de-Calais soutient le CRRC ETP pour remplir les principales missions décrites dans le volet ETP du SROS (Schéma Régional de l'Organisation des Soins).

<http://www.crrcetp.fr/>



EduSanté

Société ayant pour vocation de "contribuer au développement de l'éducation des patients souffrant de maladies chroniques", conception et réalisation de programmes et d'outils éducatifs destinés aux patients et aux soignants, formation et la supervision d'équipes soignantes, mise en place et l'évaluation d'actions d'éducation en santé.

<http://www.edusante.fr/>



EPHORA : actions d'éducation du patient en Rhône-Alpes

Outil au service des soignants investis dans des projets d'éducation du patient en région Rhône-Alpes. Ce site contient le détail du projet Ephora, une base des actions menées à l'hôpital et en ambulatoire et enfin une base documentaire avec des articles en ligne.

<http://www.ephora.fr>



IPCEM

L'IPCEM est une structure de formation des soignants à l'éducation thérapeutique des patients atteints des maladies chroniques. Ce site propose une sélection de textes en version intégrale et de sites Internet en éducation thérapeutique du patient, des bibliographies et un catalogue des outils d'apprentissage disponibles.

<http://www.ipcem.org/>



L'Unité d'Éducation Pour la Santé (UCL-RESO)

Unité de formation et de recherche de l'École de Santé publique, Faculté de médecine, Université catholique de Louvain. Son domaine est celui de la promotion de la santé, la prévention, l'Éducation pour la Santé et particulièrement l'Éducation du Patient. Le site présente trois rubriques : a) l'enseignement, b) les thématiques de recherches et les publications de l'équipe, c) un ensemble de services (consultation de base de données, recueil documentaires et dossiers techniques).

<http://www.md.ucl.ac.be/entites/esp/reso>



Ministère des affaires sociales, de la santé et des droits des femmes

Foire aux questions relatives aux programmes d'éducation thérapeutique du patient.

<http://social-sante.gouv.fr/systeme-de-sante-et-medico-social/parcours-des-patients-et-des-usagers/education-therapeutique-du-patient/article/education-therapeutique-du-patient-questions-reponses-relative-aux-programmes-d>



Plateforme Aquitaine pour des Compétences en Éducation du Patient (PACE)

PACE est une association loi 1901 créée en 2009 grâce au soutien des autorités sanitaires régionales. Le site a pour objectif de mettre à disposition des ressources et un espace d'expression pour tous les acteurs impliqués en éducation thérapeutique du patient. Le contenu du site est développé par quatre administrateurs et enrichi par les membres du site. Cette co-construction fait de ce lieu un espace de partage et d'échange. La mise à disposition d'un forum (libre et thématique) participe également à cette volonté « d'avancer ensemble ».

http://www.pace-aquitaine.com/?page_id=731



Société d'Éducation Thérapeutique Européenne (sete)

Elle a pour but : De développer, diffuser et valoriser la recherche interdisciplinaire en éducation thérapeutique et en stratégies de suivi de maladies aiguës et chroniques ; De favoriser les échanges d'expériences sur les pratiques d'éducation thérapeutique et leur évaluation ; D'être un interlocuteur et un partenaire des organisations et instances nationales et internationales pour ce qui concerne l'éducation thérapeutique et la formation des soignants à l'éducation thérapeutique ; De contribuer au développement d'une véritable citoyenneté de santé, promouvant la responsabilité et la dignité des patients

<http://www.socsete.org/>



Onglet « Education thérapeutique du patient » de la plateforme Netvibes de sources/ressources sur les priorités régionales de santé Midi-Pyrénées IREPS Midi-Pyrénées

Onglet consacré à l'éducation thérapeutique du patient. Cette plateforme rassemble et donne accès à un certain nombre de ressources en ligne (sites, périodiques électroniques, newsletters...) organisées par onglets thématiques (nutrition et activité physique, conduites addictives, santé des jeunes, santé mentale/prévention du suicide...). Elle a pour objectif de vous guider dans vos recherches sur internet en vous orientant vers des sources fiables et riches en contenu informationnel.

<http://www.netvibes.com/docuireps2#ETP %28Education Therapeutique du Patient%29>