



L'évaluation d'impact sur la santé

Eléments introductifs

Françoise Jabot, EHESP

Journée d'échanges sur les évaluations d'impact en santé
29 janvier 2015



EHESP



L'évaluation d'impact sur la santé

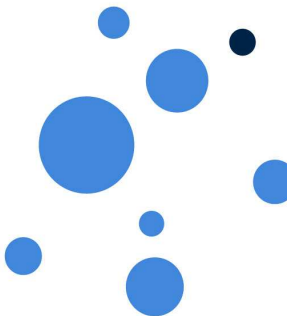
Une démarche en déploiement en France

- réflexion initiée en 2010 : séminaire national, comité national de santé publique, discours de la Ministre de la santé, Société française de santé publique...
- quelques réalisations à partir de 2011
- politiques d'aménagement urbain principalement
- intérêt manifeste d'acteurs d'horizons variés
- volonté de partage des expériences



EHEe


2



Qu'est-ce que l'EIS ?

EHESP


3



L'évaluation d'impact sur la santé

« Combinaison de procédures, méthodes et outils par lesquels une politique, un programme ou un projet peut être jugé quant à ses **effets potentiels sur la santé** de la population et la **distribution** de ces effets à l'intérieur de la population »

(Consensus de Göteborg, 1999)





Le concept de santé

Une notion large

- incluant bien-être et qualité de vie (OMS 1946)
- ressource de la vie quotidienne (OMS, 1986)

Une notion dynamique

- un capital... à gérer
- la capacité... à s'adapter

Une notion fondée sur une approche écologique

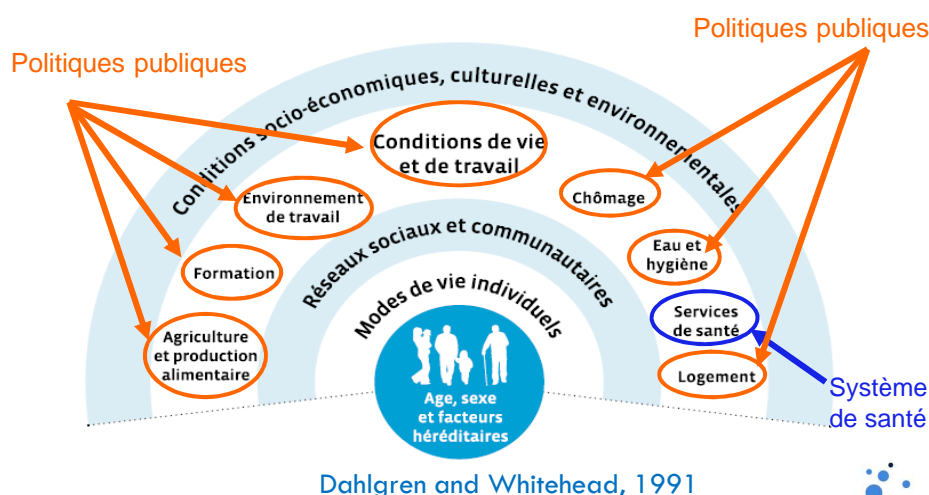
- exige des conditions préalables (Charte d'Ottawa, 1986)
(satisfaction des besoins primaires et droits fondamentaux)
- influencée par un ensemble de facteurs personnels, sociaux, environnementaux (déterminants de la santé)

Françoise Jabot)

5



Les déterminants de la santé



6



L'émergence de l'EIS

Une double filiation

- démarche réglementaire de protection de l'environnement
- approche de la promotion de la santé (action sur les déterminants)

Un développement progressif depuis les années 90

- consensus de Göteborg (1999) sur le cadre de la pratique
- inscription dans le programme 2004-2008 du réseau des villes Santé OMS
- concept de « santé dans toutes les politiques » (OMS, 2006)
- engagement des décideurs, intersectorialité (Déclaration d'Adélaïde, 2010)




L'EIS, un levier pour...

Promouvoir des politiques publiques favorables à la santé

- faire prendre conscience aux décideurs des conséquences de leur action sur la santé
- éclairer, influencer, modifier une décision

Exemples

- politiques sectorielles (agricole, économique, logement, énergie, développement, transports et communications...)
- politiques urbaines
- aménagement du territoire
- application d'une loi ...



Politiques urbaines et transports



Préoccupations de l'EIS
 Quelles conséquences possibles des options d'aménagement en termes de santé :

- réduction de l'exposition des polluants
- sécurité
- promotion de l'activité physique
- nuisances sonores, stress.... ?




9

Politiques énergétiques



JURA CH ÉVALUATION ET CONTRÔLE DE JURA

Evaluation d'impact sur la santé

Effets potentiels des éoliennes sur la santé de la population

Étude réalisée sur la base d'une analyse documentaire

Rapport final

equiterre
Partenariat pour le développement durable

EHESP


10

Le réaménagement d'une halte ferroviaire



Mise en accessibilité des quais de desserte et restructuration de l'espace urbain




Requalification d'un espace urbain délabré et peu entretenu





FONDS EUROPEEN DE DEVELOPPEMENT REGIONAL
Programme Urbain Intégré (P.U.I.)

FEDER 2007-2013

Tout éligible d'agglomération pour les espaces urbains sensibles de Marseille-Provence Métropole

Quelques exemples de projets déjà subventionnés

1 Atelier d'initiation à la photographie et à l'architecture à travers l'architecture moderne - Association Villa Noailles > Toulon - La Seyne-sur-Mer

Balades urbaines menées par des artistes sur des bâtiments remarquables présents sur l'agglomération. L'objectif est de permettre aux enfants issus de quartiers « cités » de Toulon et La Seyne-sur-Mer de découvrir leur ville et leur agglomération.

Coût total éligible du projet : 42 344,74 €
Subvention FEDER axe 4.1 : 17 718,30 €

2 Pépinière d'entreprises Toulon Provence Méditerranée > Espace Noral - La Seyne-sur-Mer

Dispositif d'accompagnement à la reprise d'entreprises. Cette pépinière permet d'héberger et d'accompagner les porteurs de projets d'entreprises durant la période qui précède la création. Ouverte aux créateurs issus de quartiers sensibles, elle propose des services favorables à l'optimisation des chances de développement de leur jeune entreprise :

- mise à disposition de bureaux meublés accessibles 24h/24h toute l'année, de salles de réunion équipées de moyens de projection dont une avec visioconférence ; d'équipements partagés (photocopieurs, télécopieur, scanner), gestion du courrier,

3 Microcrédit en faveur de créations ou reprises d'entreprises sur les espaces urbains sensibles - Mission Var Initiative > Toulon - La Seyne-sur-Mer

La pépinière d'initiative locale Var Initiative accompagne les porteurs de projets dans le cadre de la création ou d'une reprise d'entreprise. Cet accompagnement est complété par la création d'un fonds de prêt sur les espaces urbains sensibles, dédié notamment aux Très Petites Entreprises (TPE) et aux entreprises individuelles. C'est un prêt d'honneur à taux 0%, sans garantie, obligatoirement couplé à un prêt bancaire et entièrement dédié aux projets de créations ou reprises d'entreprises. A ce jour, et grâce à cette opération, 19 emplois et 10 entreprises ont été créés et 3 entreprises ont été reprises dans les quartiers sensibles de La Seyne-sur-Mer et Toulon.

Coût total éligible du projet : 75 000 €
Subvention FEDER axe 4.1 : 37 500 €

4 Création d'une Cyber-base au sein de la Maison des Services Publics Centre Social et Culturel de Sainte-Musse Toulon

Pratiques d'accès adaptés, la Cyber-base, en plus d'un accès libre, propose différents ateliers : initiation à l'informatique, projet multimédia, recherche d'emploi, accompagnement à la scolarité, projets culturels et itinérants, accompagnement dans l'e-administration... Au-delà de l'apprentissage des nouvelles technologies, cet espace crée du lien social, favorise « l'intergénération » et participe à l'insertion sociale et professionnelle, notamment grâce à des partenariats avec la Mission locale de Toulon, le CESAME, l'AFU ainsi que Pôle emploi Toulon.

Coût total éligible du projet : 107 088 €
Subvention FEDER axe 4.1 : 50 740 €

5 Micro crèche - Association Nouvel Horizon > Quartier Berthe - La Seyne-sur-Mer

Ce nouveau lieu de garde d'enfants dans le quartier de Berthe favorise l'insertion professionnelle des familles et des personnels en parcours et répond également aux attentes spécifiques des familles (accueil adapté aux besoins, favoriser l'accès aux bénéficiaires de minimas sociaux).

Coût total éligible du projet : 141 627,98 €
Subvention FEDER axe 4.1 : 47 778,98 €





Aménagement du centre historique Alcalá de Guadaíra, Sevilla



Porte d'entrée au quartier – Arc San Miguel (6m x 2m)



Eclairage, assainissement et canalisations

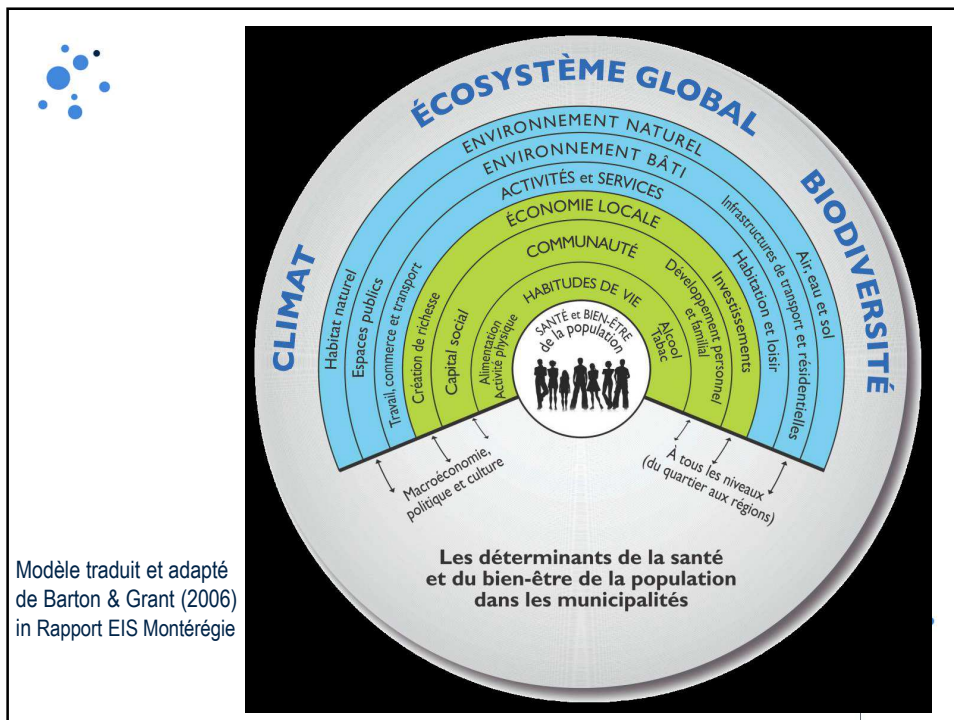


Conditions d'accessibilité piétons, transports publics



Des espaces ouverts, places, zones vertes

Source
Ana Rivadeneyra Sicilia,
Ecole andalouse de
santé publique



La démarche d'évaluation des impacts sur la santé

(1) Décider ou non d'entreprendre une EIS

Les résultats de l'EIS peuvent-ils influencer le projet ?

15

EHESP

La démarche d'évaluation des impacts sur la santé

(2) Délimiter le périmètre et les paramètres de

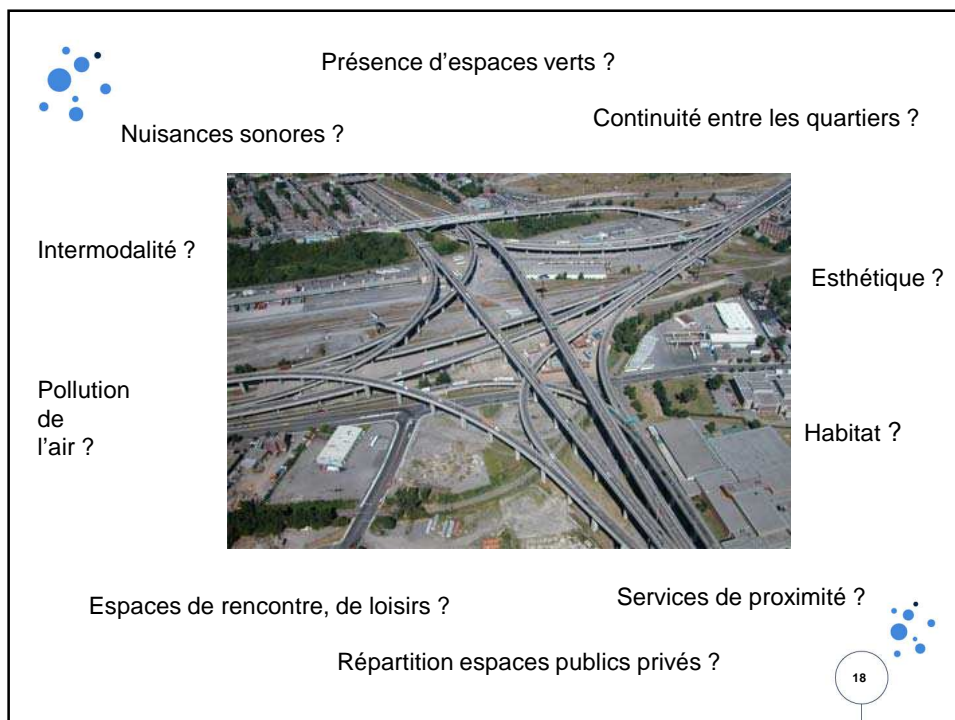
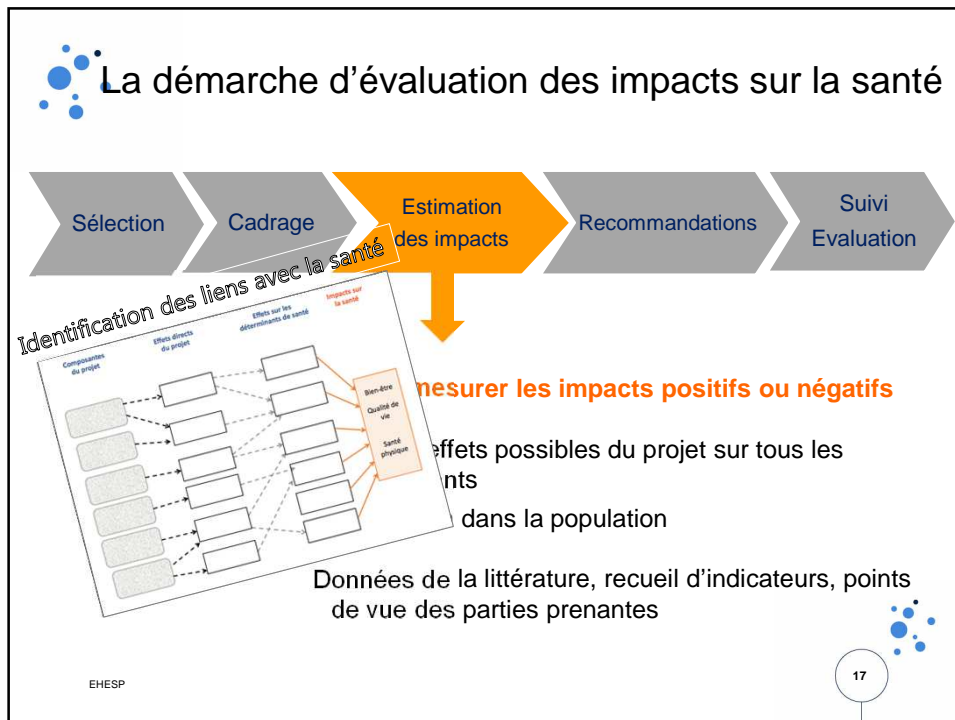
Quel périmètre géographique ?

Acteurs à impliquer ?

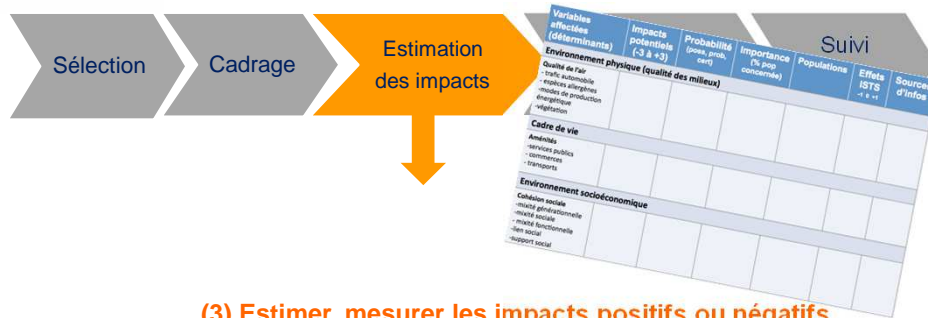
Profil des populations ?

Calendrier ?

16



La démarche d'évaluation des impacts sur la santé



(3) Estimer, mesurer les impacts positifs ou négatifs

- tous les effets possibles du projet sur tous les déterminants
- distribution dans la population

Données de la littérature, recueil d'indicateurs, points de vue des parties prenantes

EHESP

19

Utilisation des données probantes

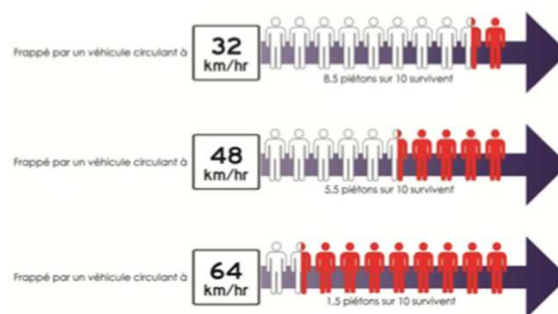


Figure 3 Vitesse de collision et vie sauve : moins est nettement mieux

Le diagramme montre le taux de survie probable d'un piéton heurté par un véhicule. Entre 30 et 60 km/h, ce taux diminue de manière exponentielle.

Source : WALC Institute, basé sur les données du UK Department of Transport, 1987, 1994.

Source : Des voies publiques favorables à la santé
(Centre de collaboration nationale sur les politiques publiques et la santé, INSPQ 2013)

20



Focus sur les inégalités

- Nombre de collision à risque plus élevé dans les secteurs les plus défavorisés
- Nombre d'intersections les plus à risque situées dans les mêmes secteurs
- Populations les plus défavorisées sur-représentées parmi les décès et blessés de la route en milieu urbain



Est-ce que les stratégies d'aménagement tiennent compte du risques plus élevé dans les zones les plus défavorisées?

Source : Des voies publiques favorables à la santé
(Centre de collaboration nationale sur les politiques publiques et la santé, INSPQ 2013)

21



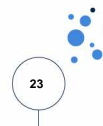
La démarche d'évaluation des impacts sur la santé



(4) Proposer des solutions pour minimiser les effets négatifs, maximiser les effets positifs

EHESP

22



23



EHESP



24

Les principes de la démarche EIS

Approche globale de la santé

- prend en compte tous les déterminants de santé

Équité et égalité

- s'intéresse à la distribution des effets à l'intérieur de la population et particulièrement dans les groupes vulnérables

Démocratie

- reconnaît le droit des citoyens à participer aux décisions et garantit la transparence et la participation de la population

Développement durable

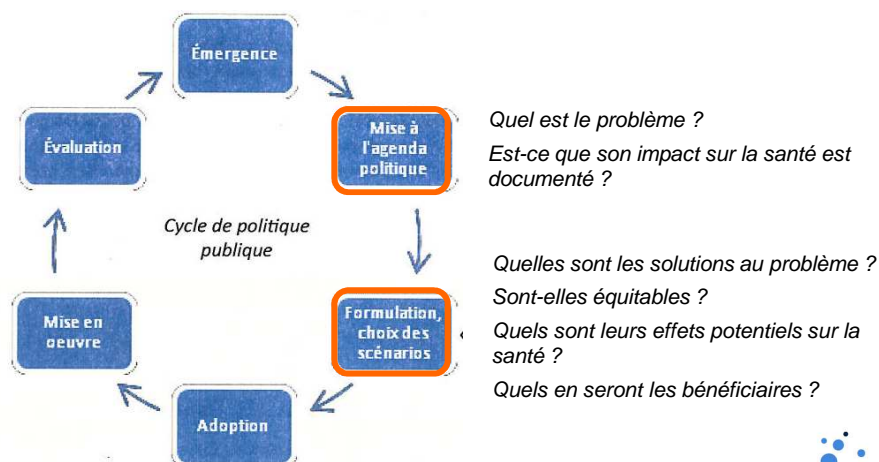
- prend en compte les effets à long terme

Utilisation éthique des données probantes

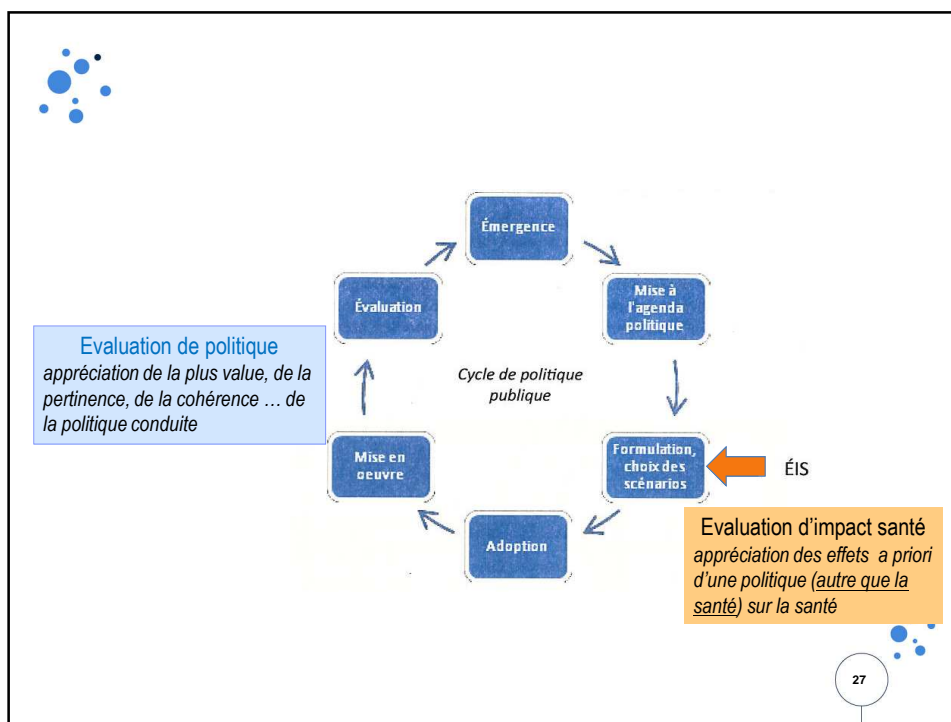
- recourt aux disciplines scientifiques et méthodes pour une évaluation la plus complète possible

25

L'EIS dans le processus de développement d'une politique



26



L'évaluation d'impact sur la santé

Une démarche prospective

- flexible car dépendante du contexte (EIS +/- approfondies)

Une approche interdisciplinaire et participative

- intégrant données probantes et points de vue d'acteurs
- souci de réduction des inégalités de santé

Un levier pour l'intersectorialité

- intégration de la dimension santé dans toutes les politiques

Un outil d'aide à la décision

- formulation des politiques