



Lettre d'information n°1 (03/11/2020)

Cher.e.s collègues et ami.e.s,

Nous avons le plaisir de vous adresser cette première lettre d'information du groupe de recherche HANDLING portant sur le maniement des images par les écrivain.e.s.

Nous espérons que vous prendrez plaisir à nous lire et à nous retrouver tous les deux mois. Dates des rencontres à venir, liens vers les événements passés, présentations interactives de nos objets d'études, cette lettre permettra de rejoindre nos activités ou de nous suivre, même à distance...

Pour cette première lettre, une courte présentation [vidéo](#) par la responsable d'Handling, Anne Reverseau.



HANDLING

Maniement, manipulation, manutention



Bourse *Starting Grant* ERC 2019-2024



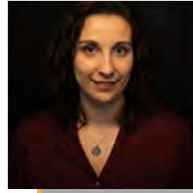
EQUIPE

En cette rentrée académique, notre équipe s'est élargie, avec l'arrivée d'un nouveau doctorant, d'un nouveau post-doc et d'une secrétaire. Voici [l'équipe au complet.](#)

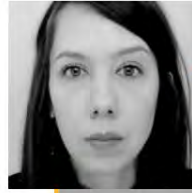




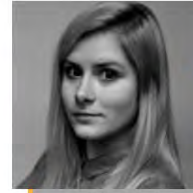
Anne Reverseau



Pauline Basso



Jessica Desclaux



Marcela
Scibiorska



Andrès Franco
Harnache



Corentin
Lahouste



Séverine
De Visscher

ACTIVITES

Avec la crise sanitaire, plusieurs rencontres prévues en 2020 ont dû être reportées en 2021:

- le colloque de Cerisy "Circulations des cartes postales dans la littérature et les arts (XX-XXIe siècles)", dirigé par Magali Nachtergaele et Anne Reverseau aura lieu du **11 au 17 mai 2021**. [Programme et inscriptions ici](#)
- les deux premières journées d'études du cycle sur [les iconothèques d'écrivains](#) sont prévues:

- le **23 janvier 2021**, à Paris, à l'ENS-Ulm pour le volet « Du romantisme aux modernes » (dir. Jessica Desclaux et François-René Martin (École du Louvre/ ENSBA))

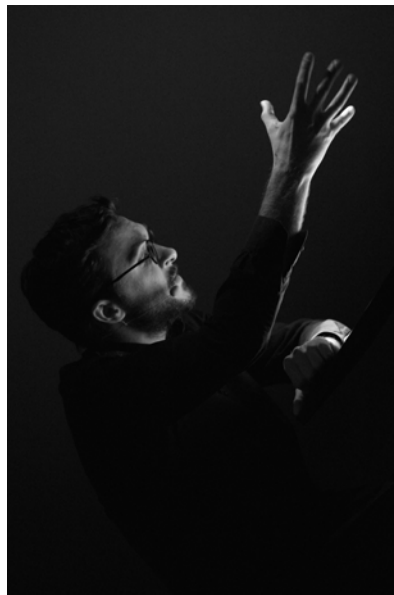
- et le **24 mars 2021**, à Bruxelles, à la Maison de la Francité, pour le volet s'étendant des années 1920 aux années 1980 (dir. Anne Reverseau et Marcela Scibiorska).

Selon l'évolution de la situation sanitaire, ces dates sont susceptibles d'être à nouveau décalées.

D'autres rencontres ont pu se tenir à distance, comme certains ateliers d'écriture et interviews d'écrivains, par exemple avec [Nicolas Tardy](#) ou des "[webinaires](#)" auxquels Pauline Basso et Anne Reverseau ont pu participer.

Cet automne, nous relançons notre séminaire de lectures théoriques "[La Main et l'image](#)", dont la première séance s'est déroulée en ligne le 30 octobre.

En décembre, nous devrions avoir le plaisir d'accueillir notre premier écrivain-chercheur en résidence, [Adrien Genoudet](#) qui donnera une lecture performance à [KANAL, le centre Pompidou bruxellois](#), et animera un cycle d'ateliers à la Cambre.



À KANAL également, [un autre atelier animé cette fois par Philippe de Jonckheere](#), qui nous propose d'écrire à partir de nos « fonds de tiroirs » numériques, est prévu le 18 décembre. L'inscription est recommandée.

Enfin, vous trouverez dès maintenant un appel à communications pour une journée organisée en co-modal par Corentin Lahouste et Marcela Scibiorska sur "[l'hapticité des rapports icono-poétiques](#)" en juin 2021.

Sur le site de l'équipe, vous trouverez une présentation plus complète [du projet](#) ainsi que notre [agenda complet](#), nos premières [publications académiques](#) liées au projet ainsi que des informations sur les rencontres passées, comme la journée de lancement du 9 septembre 2019 :

*« L'écrivain iconographe :
manipulation et agencement
d'images » (dir. Anne Reverseau).*



HANDLING

Le projet de recherche HANDLING est financé par une bourse « Starting Grant » de l'ERC (European Research Council) dans le cadre du programme « Horizon 2020 » (Grant agreement n° 804259).

Si vous ne souhaitez pas recevoir cette lettre, prévue tous les deux mois, cliquez sur [désinscription](#).