

Taller ELE Lovaina

22 de junio de 2018 (14h-17h)

Institut des langues vivantes (UCL)

Pistas para la interacción en la clase de ELE



**Begoña
Montmany**

International House
Barcelona
y Universitat de Barcelona

Presentación en vídeo del taller en nuestro canal de *ELE Lovaina*



YouTube

RESUMEN

Dada la importancia que se da a la interacción en los [comentarios](#) al MCREL publicados en el 2018, es el momento de pararnos a pensar qué entendemos por interacción, cómo se trabaja en el aula y cómo puede facilitar el aprendizaje de los alumnos.

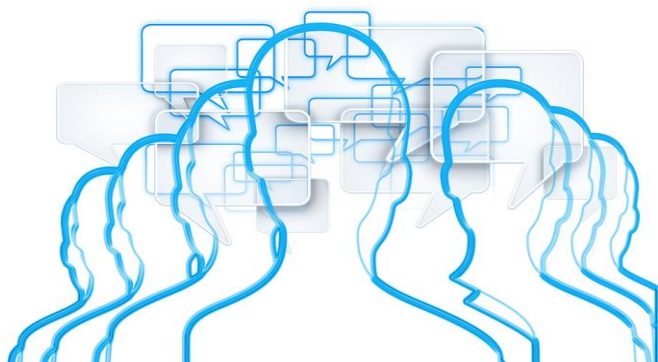
En este taller trabajaremos desde dos perspectivas. De un lado, descubriremos los contenidos teóricos imprescindibles para sentar las bases que facilitan el aprendizaje a través de la interacción. De otro, propondremos un recorrido por las pistas que nos permitirán llevar al aula propuestas didácticas que garanticen el desarrollo de la competencia interactiva, de manera que lo que hagamos en el aula prepare al alumno para resolver situaciones comunicativas en diferentes contextos y registros.

BIODATA



Licenciada en Filología hispánica, mención lengua, por la Universitat de Barcelona y suficiencia investigadora en Lingüística e investigación por la misma universidad. Es directora del departamento de formación de profesores ELE de International House donde ha ejercido como profesora de ELE y formadora desde 1989. Asimismo, trabaja como profesora en la Facultad de Educación de la UB donde imparte clases en el Máster de Formación de profesores de español como lengua extranjera y en el Grado de Educación Primaria. Además, colabora en diferentes instituciones como EOI, UIPMP, ICE, UNIBA, IC. Sus líneas de investigación se centran en la observación de clases, en la gamificación en la enseñanza de lenguas extranjeras y en el portafolio como herramienta de formación de profesores.

INFORMACIONES PRÁCTICAS



Organización: *ELE Lovaina* (Certificado interuniversitario de actualización y perfeccionamiento didáctico en ELE: UCL/KU Leuven).

Colaboradores: Instituto Cervantes de Bruselas; Consejería de Educación en Bélgica, Países Bajos y Luxemburgo; Institut des langues vivantes de la UCL; Universiteit Utrecht; CLL; Language and Cultural Encounters; Difusión.

Lugar: Institut des langues vivantes de l'UCL. Aula : Esop 12 (Traverse d'Esopo, 1, Louvain-la-Neuve, B-1348)

Inscripción: actividad gratuita. Se ruega a los participantes que se matriculen utilizando este [formulario](#).

Lengua de trabajo: español.

Certificados: los participantes recibirán un certificado de participación en el taller.

Público: profesores de lenguas modernas y estudiantes interesados en didáctica de ELE.

Fecha: viernes 22 de junio de 2018 (14h – 17h).