



Universiteit Utrecht



Taller de clausura ELE Lovaina 2017

4 de julio (14h-17h)

Instituto Cervantes de Bruselas

Explorando la dimensión afectiva en la didáctica de ELE

Jane Arnold

Universidad de Sevilla



Presentación vídeo del taller en nuestro canal de ELE Lovaina



Visita nuestra Página web



RESUMEN

La dimensión afectiva tiene que ver con elementos como emociones, sentimientos, creencias, actitudes, que influyen mucho en nuestro comportamiento y que tienen un papel muy importante en el proceso de aprendizaje. Algunos autores han afirmado que las emociones pueden ser de los factores que más influyen en el aprendizaje de lenguas. A veces se ha contrastado lo afectivo con lo cognitivo, como si fueran dos aspectos totalmente diferentes, pero las neurociencias hoy enfatizan que van muy unidos en nuestro aprendizaje. Ya se han llevado a cabo diversos estudios que indican que puede haber cambios importantes en nuestras clases si tenemos en cuenta la dimensión afectiva. Una razón es que una atmósfera positiva lleva el cerebro al estado óptimo para el aprendizaje: menos ansiedad y más interés en lo que se aprende.

El reconocimiento de la importancia de lo afectivo para el proceso de enseñanza/aprendizaje no es nada nuevo. Mucho antes de que Krashen usara a finales del siglo XX su metáfora del filtro afectivo, ya en el siglo V San Agustín escribió sobre las experiencias desagradables que tuvo cuando, de niño, aprendía griego como segunda lengua, argumentando que más que la presión y el miedo que él sentía, sería la curiosidad lo que llevaría al éxito en el aprendizaje. Hoy se reconoce el papel fundamental de lo afectivo en el aprendizaje de lenguas en documentos muy relevantes, como el *Marco común europeo de referencia para las lenguas* o *Las competencias clave del profesorado de lenguas segundas y extranjeras* del Instituto Cervantes.

Si prestamos más atención a lo afectivo en nuestras clases, tal vez deberíamos añadir algunas actividades especiales que a la vez que trabajen diversos aspectos de la lengua, pueden aportar significado personal, motivar, reducir la ansiedad o darles a los alumnos confianza en su capacidad de aprender y hablar la lengua. Además, sería importante también tener una nueva perspectiva sobre lo que podemos esperar lograr en nuestras aulas y un mayor interés en crear una comunidad de aprendizaje.

En este taller muy práctico se informará sobre el dominio afectivo en la didáctica de lenguas, veremos en qué consiste la dimensión afectiva y por qué influye tanto en la adquisición de la lengua. Se considerará el aprendizaje dentro de un marco holístico que incluye lo cognitivo, lo físico y lo afectivo. Se hablará de los factores individuales, como la motivación, la autoestima, y la aportación de la Teoría de las Inteligencias Múltiples de Gardner a la enseñanza. Se reflexionará sobre la importancia de facilitar una buena dinámica de grupos que puede estimular la interacción necesaria para aprender y para desarrollar la competencia comunicativa en la lengua.

Objetivos:

- Informar sobre la importancia del dominio afectivo de la enseñanza de segundas lenguas – en qué consiste.
- Estudiar los factores individuales que influyen en el desarrollo del proceso de aprendizaje de ELE
- Explorar cómo facilitar una buena dinámica de grupos en el aula de ELE y promover la disposición a comunicarse.
- Ver actividades para un aula afectiva y efectiva.

BIBLIOGRAFÍA

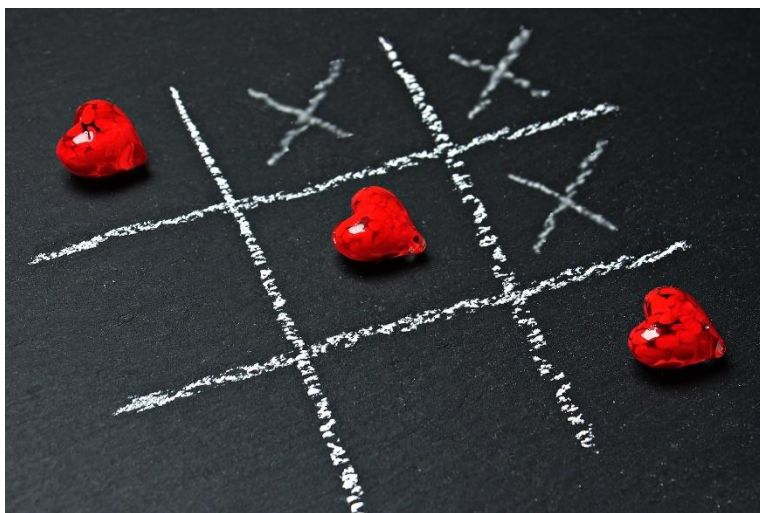
- Arnold, J.** Los factores afectivos en el aprendizaje del español como lengua extranjera. CVC: Antologías de textos de didáctica del español. Disponible en http://cvc.cervantes.es/ensenanza/biblioteca_ele/antologia_didactica/claves/arnold.htm
- Arnold, J.** (ed.) (2000). *La dimensión afectiva en el aprendizaje de idiomas*. Madrid: Cambridge University Press.
- Arnold, J.** (2015). Trabajando con el 'entre' en el Aula de ELE. *Mosaico* 33, 3-11. Disponible en <http://www.mecd.gob.es/belgica/dms/consejerias-exteriores/belgica/publicaciones/Mosaico/MOSAICO-33-2015/MOSAICO%2033-2015.pdf>
- Arnold, J. & Fonseca-Mora, M. C.** (2004). Multiple intelligence theory and foreign language learning: A brain-based perspective. *International Journal of English Studies*, Vol.4, 1: 119-136
- Arnold, J. & Murphey, T.** (2013). Meaningful classroom activity. En Arnold, J. & T. Murphey (eds), *Meaningful Action. Earl Stevick's Influence on Language Teaching* (pp. 127-130). Cambridge: Cambridge University Press
- Arnold, J., Puchta, H. & Rinvolucrí, M.** (2007). *Imagine that! Mental imagery in the EFL Classroom*. Helbling Languages y Cambridge University Press. Adaptado para ELE: *¡Imagínate...! Imágenes mentales en la clase de español*. Madrid: SGEL, 2012
- De Andrés, V. & Arnold, J.** (2009). *Seeds of Confidence. Self-esteem Activities for the EFL Classroom*. Innsbruck: Helbling.
- Díaz Martínez, J.** (2012). Autonomía del Alumno en la Clase de L2: Actitud Reflexiva y Atmósfera Afectiva. *MarcoEle* 15, 1-28. Disponible en <http://marcoele.com/descargas/15/diaz-autonomia.pdf>
- Erdocia Iñiguez, I.** (2014) Autonomía y aprendizaje de lenguas. *MarcoEle*, 19. Disponible en <http://marcoele.com/descargas/19/erdocia-autonomia.pdf>
- García García, P.** (ed.) Claves afectivas e interculturales en la enseñanza de español como segunda lengua a personas inmigradas. Disponible en http://cvc.cervantes.es/obref/antologia_didactica/claves/default.htm
- Lorenzo, F.** (2004). La motivación y el aprendizaje de una L2/LE. En Sánchez Lobato, J. & Santos Gargallo, I. (eds.), *Vademecum para la formación de profesores. Enseñar español como segunda lengua /lengua extranjera*. Madrid: SGEL.
- Mora, F.** (2013). *Neuroeducación. Solo se puede aprender aquello que se ama*. Madrid: Alianza Editorial.
- Palacios Martínez, I.** (2014). La motivación en el aprendizaje de una lengua extranjera. ¿Qué podemos hacer con alumnos desmotivados?. *Mosaico* 32, 20-28. Disponible en <http://www.mecd.gob.es/belgica/dms/consejerias-exteriores/belgica/publicaciones/Mosaico/Mosaico-32---2014/Mosaico%2032.pdf>
- Puchta, H. & Rinvolucrí, M.** (2005). *Multiple Intelligences in EFL*. Helbling Languages. Adaptado para ELE: Puchta, H. Rinvolucrí, M. & Fonseca-Mora, M.C. *Inteligencias múltiples en el aula de español como Lengua extranjera*. SGEL, 2012.
- Underhill, A.** (2000). La facilitación en la enseñanza de idiomas. En Arnold, J. (ed.) *La dimensión afectiva en el aprendizaje de idiomas*. Madrid: Cambridge University Press.
- Vaquero Ibarra, N. & equipo del Centro Virtual Cervantes.** *Historias de Debajo de la luna*. Disponible en <http://www.cvc.cervantes.es/aula/luna/>
- Verdía, E.** (2010). Variables afectivas que condicionan el aprendizaje de la pronunciación: reflexión y propuestas. *MarcoELE*, 6, 223-242. Disponible en http://marcoele.com/descargas/expolingua_2002.verdia.pdf

BIODATA DEL FORMADOR



Jane Arnold ha sido Catedrática de Metodología de la enseñanza de lenguas en la Universidad de Sevilla desde 2001, enseña en el Master en ELE de la Universidad de Granada y colabora frecuentemente con el Instituto Cervantes. Ha impartido ponencias sobre la enseñanza de segundas lenguas en España y en numerosos países del mundo. Es Directora académica de *Language and Cultural Encounters*, que organiza en la Universidad de Sevilla cursos de español para extranjeros y que ofrece en la Universidad de Cádiz durante una semana en julio ENELE, un encuentro de formación para profesores de ELE. Su investigación se centra en los factores afectivos en el aprendizaje de lenguas. Algunas de sus publicaciones son *La dimensión afectiva del aprendizaje de idiomas* (Cambridge University Press y Edinumen), *Meaningful Action. Earl Stevick's Influence on Language Teaching* (Cambridge University Press), *Imagínate...Imágenes Mentales en la Clase de Español* (SGEL/Helbling), y *The Principled Communicative Approach* (Helbling).

INFORMACIONES PRÁCTICAS



Organización: ELE Lovaina (Certificado interuniversitario de actualización y perfeccionamiento didáctico en español lengua extranjera (UCL/KU Leuven).

Colaboradores: Instituto Cervantes de Bruselas; Consejería de Educación en Bélgica, Países Bajos y

Luxemburgo; Institut des langues vivantes de la UCL; Universiteit Utrecht; Enele 2017; Difusión.

Lugar: Instituto Cervantes de Bruselas. Avenue Louise, 140, 1050, Bruselas.

Inscripción: se ruega a todos los participantes que se matriculen utilizando este [formulario](#)
Lengua de trabajo: español.

Certificados: los participantes recibirán un certificado de participación al taller.

Público: profesores de lenguas modernas y estudiantes interesados en la didáctica de ELE

Fecha: viernes 4 de julio (14h – 17h).