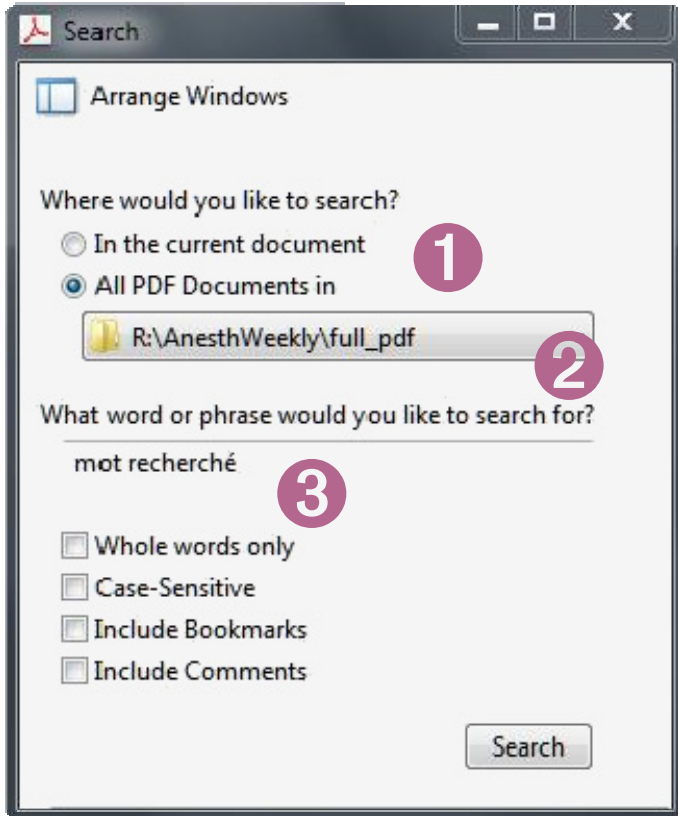


## J'ai lu ça dans AW mais où ... ?



Avoir commencé sa formation dans les années '70 a ceci d'appréciable que cela donne un formidable recul sur les apports inestimables de la technologie en matière de ressources bibliographiques. Imaginez-vous sans emails, sans internet, sans disquettes ni USB, parfois même sans photocopieuses ni scanner ! Cette situation prévalait à l'époque et la recherche d'articles se faisait dans des fascicules appelés "les current contents" qui reprenaient les tables des matières des principales revues (à l'époque *Anesthesiology*, *A&A*, *Anaesthesia* et le *B.J.A.*).

Une fois la référence repérée (sans abstract, cela va sans dire), il fallait aller à la bibliothèque en espérant y trouver la revue. Une fois convaincu d'avoir trouvé le bon papier, il fallait photocopier (en payant chaque page bien sûr) avec une qualité de copie qui parfois frôlait celle de la pénombre d'une soirée d'hiver.

Fini tout cela avec un autre problème qui est celui de la surabondance. Il faut donc disposer des bons outils pour ne pas perdre de temps à retrouver l'info, au bon moment.

Le titre de cette page aurait pu s'intituler: "Dun bon usage des PDF's", notamment dans le cadre des 266 numéros d'AnesthWeekly. Souvent, on me dit: "Je sais qu'on en a parlé dans AW, mais je n'arrive plus à me souvenir quand?".

En fait, c'est assez facile de retrouver l'info en quelques minutes. Voici comment. (revoir également AW 236).

- A. sauvegarder les AW et les annexes éventuelles dans un même directory dédié de votre disque dur. Vous pouvez aussi télécharger les synthèses à partir du site d'AW à <http://tinyurl.com/JLS-AW> Vous pouvez aussi mettre ces fichiers sur une clef USB que vous garderez accrochée à votre porte-clef pour en disposer partout
- B. ouvrir "acrobat reader" disponible sur tous les PC's de l'institution
- C. avant d'ouvrir un fichier, taper la combinaison de touches CTRL+ALT+F  
Cela ouvrira la fenêtre ci-dessus qui vous permet de configurer votre recherche. Vous pouvez chercher un mot seul ou plusieurs mots combinés, dans un fichier spécifique ou dans un directory entier !
- D. Ceci vaut pour tous les pdf's à condition qu'ils soient "searchable" ("cherchables"), ce qui est le cas des AW's. Les PDF's à partir de textes scannés doivent être convertis pour pouvoir être inclus dans ce type de recherche intégrée.

J.L.S.

